



LEADERSHIP CANVAS

 Aparista

www.aparista.de

MODERNE FÜHRUNG

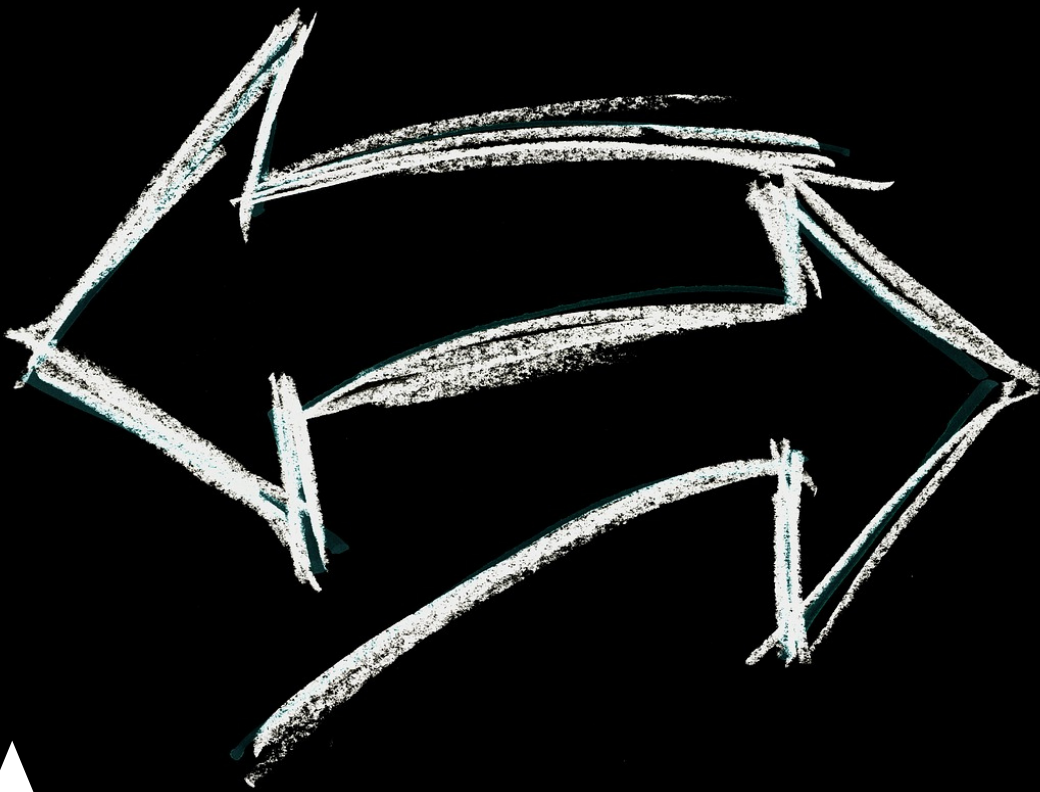
UNSERE SICHT

Moderne Führung verstehen wir als die Schaffung und Etablierung von Rahmenbedingungen, die für ein Team oder eine Organisation notwendig sind, um Visionen und Ziele nachhaltig zu erreichen.

Eine der wesentlichen Aufgaben einer Führungskraft ist der Aufbau dieser Rahmenbedingungen. Wir nennen dies den Führungsrahmen.

Mit dem Leadership Canvas kann eine Führungskraft interaktiv, visuell und verbindlich mit dem Team festlegen, wie der Führungsrahmen ausgestaltet wird.





WIDERSPRÜCHE ERKENNEN

Ein wesentlicher Mehrwert des Canvas besteht darin, dass Widersprüche schnell deutlich werden. Aufgrund der Gesamtsicht lässt sich zum Beispiel schnell nachvollziehen, inwieweit sich die definierten Werte in den Regeln widerspiegeln und ob die Erwartungen der Stakeholder, die Regeln zur Entscheidungsfindung sowie die definierte Kommunikation zusammenpassen.

AUF EINEM BLICK

Der Leadership Canvas trägt maßgeblich dazu bei, dass das Team die relevanten Aspekte des Führungsrahmens auf einen Blick nachvollziehen kann. Einzelne Bausteine können mit anderen Tools wie unserem Culture Canvas vertieft werden.

Der Canvas ist der zentrale Ort, wo Vereinbarungen im Team festgehalten werden und nicht im Nirwana landen. Insgesamt geht es darum, mit wenigen Vereinbarungen viel zu erreichen.

Vision



Werte



Team



Entscheidungen



Regeln



Kommunikation



Stakeholder



KPI



Blocker



Enabler



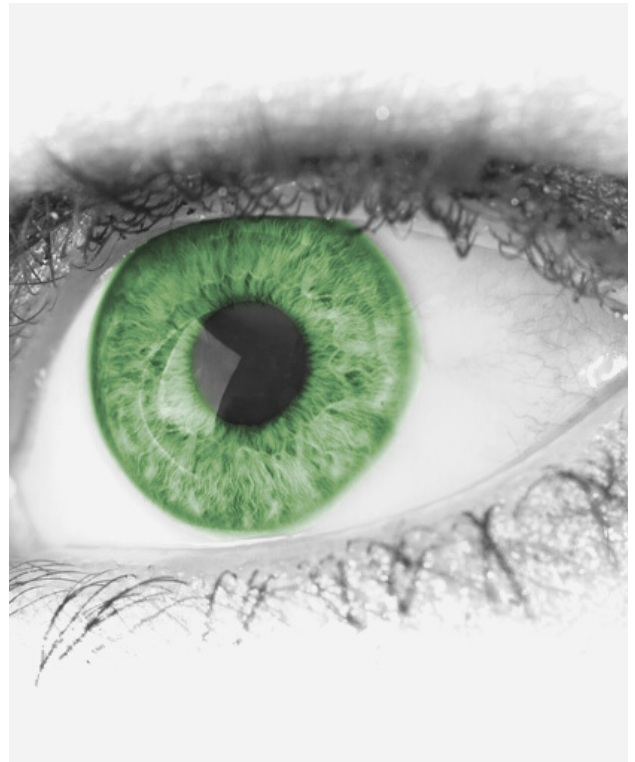
BAUSTEINE DES FÜHRUNGSRAHMENS

VISION

Wie möchte das Team wahrgenommen werden und wofür steht es? Was ist die Vision und welche langfristigen Ziele werden verfolgt?

Das sind typische Fragen, worauf ein Team Antworten entwickeln sollte.

Vor allem autonome Teams brauchen für ihren selbständig organisierten Wirkungskreis eine Orientierung, um Entscheidungen treffen zu können z.B. bei Priorisierungen von Aufgaben.



WERTE

Die Auseinandersetzung mit Werten ist immer eine schwierige Angelegenheit, da man dazu neigt, Wunschvorstellungen zu Papier zu bringen und nicht die Realität.

Eine Wertediskussion ist für die langfristige Leistungsfähigkeit eines Teams sehr wichtig. Viele Konflikte haben ihren Ursprung in der unterschiedlichen Auslegung von Werten.

Je früher Widersprüche oder Missverständnisse transparent sind, desto eher können Brücken gebaut werden.



TEAM

Die handelnden Personen, deren Rollen und Verantwortlichkeiten sowie deren Kompetenzen werden transparent gemacht. Dabei geht es nicht nur um die formalen sondern auch um die informellen Rollen im Team.

Ziel dieses Bausteins ist es, die Teamaufstellung mit den Teamzielen in Einklang zu bringen und mögliche Lücken zu identifizieren. Auch die Rolle der Führungskraft im und außerhalb des Teams wird festgehalten. Kommen Teams neu zusammen oder ändern sich diese, findet dieser Baustein besondere Berücksichtigung.

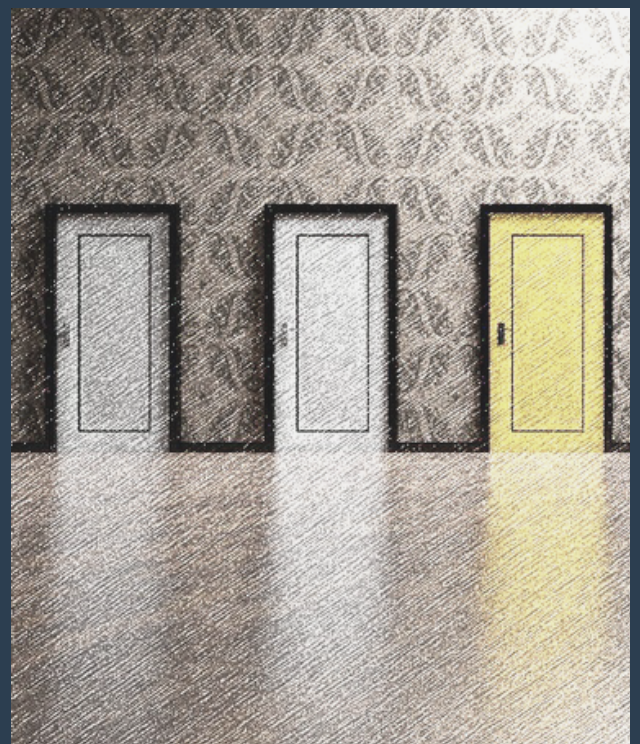


ENTSCHEIDUNGEN

Zu den wichtigsten Entscheidungstypen gehören Ziele, Pläne, Aufgaben, die Verteilung von Arbeit, die Priorisierung und die sog. Definition of Done. Auch Personalentscheidungen gehören dazu. Vor allem sollte geregelt sein, wie Entscheidungen zustande kommen.

Wie aus Fehlern gelernt wird (z.B. Lernzyklen), sollte unbedingt definiert werden.

Ohne solche Regelung können beispielsweise autonome Teams kaum erfolgreich sein.



REGELN

Neben den expliziten Regeln ist es wichtig, implizite Regeln transparent zu machen. Damit können die damit verbundenen Erwartungshaltungen abgeglichen werden. Besondere Beachtung sollten Regeln erhalten, die den gegenseitigen Umgang sowie Entscheidungen, Werte und das Teilen von Informationen umfassen.

Bei den Regeln geht es nicht darum, möglichst viele zu definieren, sondern notwendige Regeln explizit zu machen und sich an diese zu halten. Ünnötige Regeln sollten gestrichen werden.



KOMMUNIKATION

„Wir müssen die Kommunikation verbessern!“ - wie häufig haben Sie diesen Satz schon gehört?

Schade ist dabei, dass meistens nur unzureichend definiert wird, was anders werden soll.

Hier sollte transparent werden, wie der Austausch vor, während und nach einem Ereignis - wie einer Entscheidung - stattfindet. Dies umfasst, welche Informationen in welchem Umfang zu welchem Zeitpunkt zur Verfügung gestellt werden.



STAKEHOLDER



Jedes Team hat Stakeholder, die Einfluss auf seine Arbeit haben. Daher untersuchen Teams Erwartungen, Interessen und Probleme der Stakeholder. Sie klären, ob diese Akteure und ihre Ziele zur Teamvision passen.

Stakeholder können Kunden, Vorgesetzte oder andere Teams sein.

Es gilt zu bedenken, dass die Beziehung zu Stakeholdern nicht nur einseitig funktioniert. Genauso können Ansprüche des Teams gegenüber einzelnen Gruppen existieren.



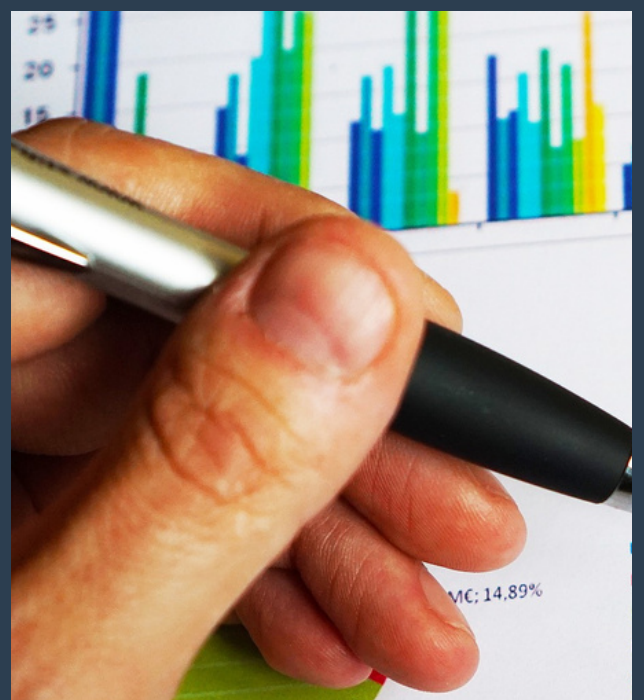
KPI



Für die zielgerichtete Weiterentwicklung eines Teams sind festgelegte Maßstäbe, an denen sich Erfolg und Entwicklungsrichtung ablesen lassen, sehr hilfreich und sinnvoll.

Mit sogenannten Key Performance Indicators (KPIs) werden diese Maßstäbe definiert.

Diese müssen individuell festgelegt werden. Das jeweilige KPI sollte derart definiert sein, dass alle im Team wissen, worauf es ankommt.

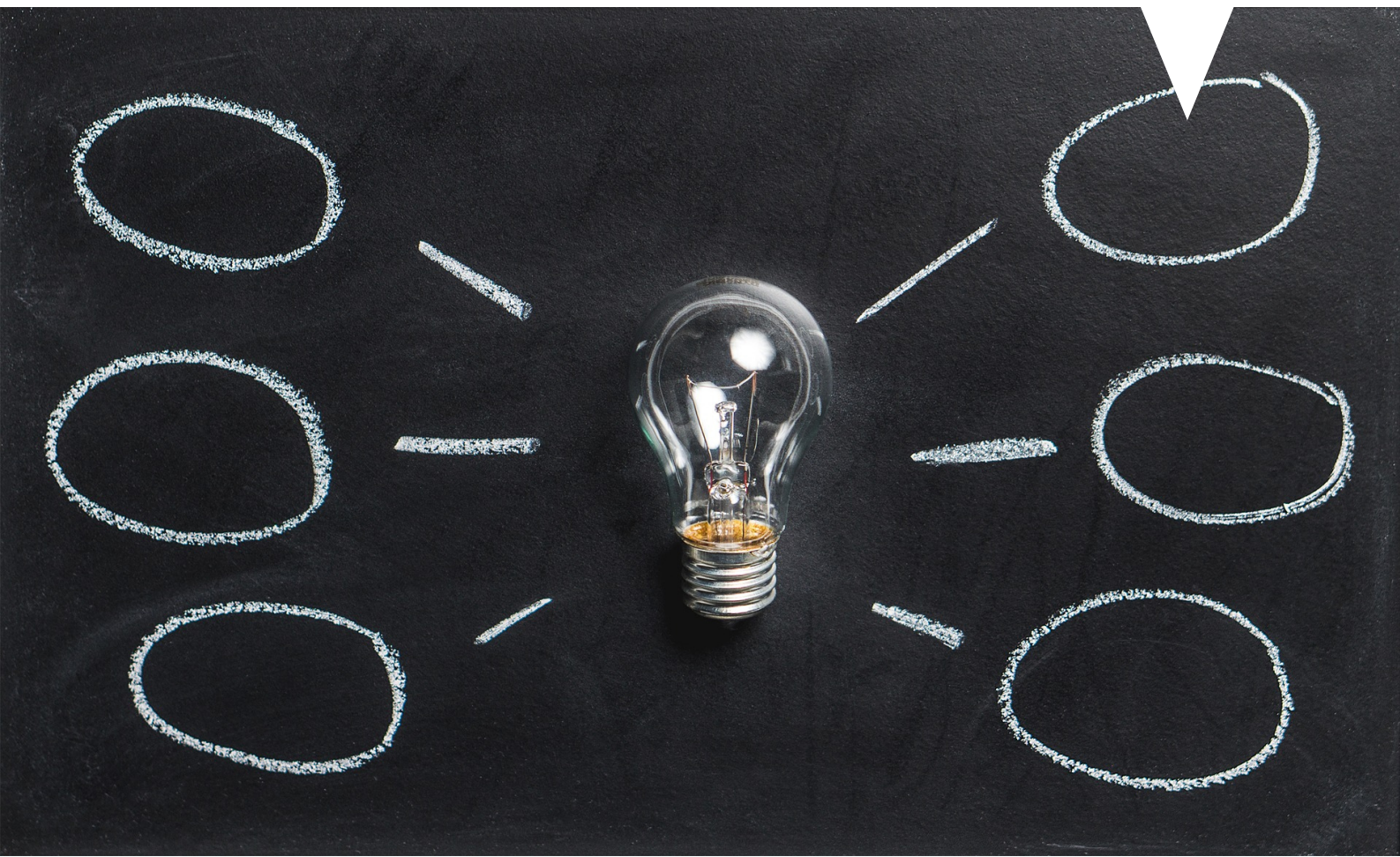


BLOCKER ⚠️ & ENABLER 📄

Mit dem Leadership Canvas soll ein Team seinen Ist-Zustand untersuchen und potentielle Änderungen festhalten.

Mit den Blockern wird analysiert, was das Erreichen von Vision & Ziele erschwert oder gar behindert. Mit der Betrachtung der Enabler wird geprüft, was dem Team besonders hilft.

Wir empfehlen bei der Untersuchung nicht ausschließlich teamintern zu schauen, sondern ergänzend den Teambeitrag im gesamten Unternehmen zu überprüfen.



IN KLEINEN KONTINUIERLICHEN UND GEMEINSAMEN SCHRITTEN

Nehmen Sie sich nicht zu viel auf einmal vor. Die Erfahrung zeigt, dass es sinnvoller ist, sich kontinuierlich in kleinen Schritten zu verbessern.

Nehmen Sie sich maximal zwei Änderungen pro Verbesserungszyklus vor, prüfen Sie nach zwei Wochen wie weit Sie gekommen sind und stimmen Sie sich im Team ab, was die nächsten Schritte sind.

Nutzen Sie den Leadership Canvas als Kommunikationsinstrument mit Ihrem Team. Visualisieren Sie mit dem Team am Leadership Canvas, wo Sie stehen und welche Maßnahmen Sie ergreifen werden.



ÜBER UNS

Apiarista unterstützt Organisationen in der Organisationsentwicklung, in der Transformation und in deren agilen Entwicklung.

Wir arbeiten auf Augenhöhe, stark visuell, agil, Output orientiert und mit viel Humor. Unsere Methoden stellen Kunden und Mitarbeitende in das Zentrum unseres Handelns.



KONTAKT

Telefon: +49 30 55950595

Email: info@apiarista.de

Web: www.apiarista.de